

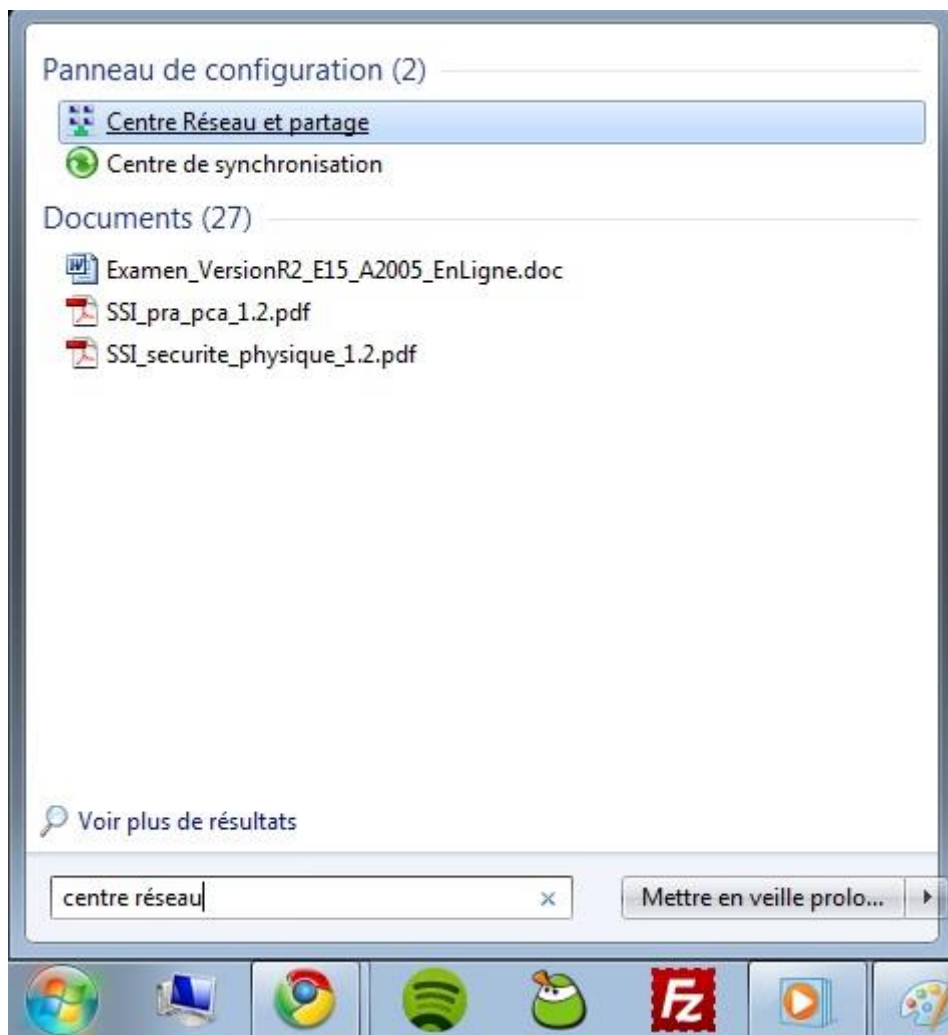
# Changement DNS du Parc Informatique



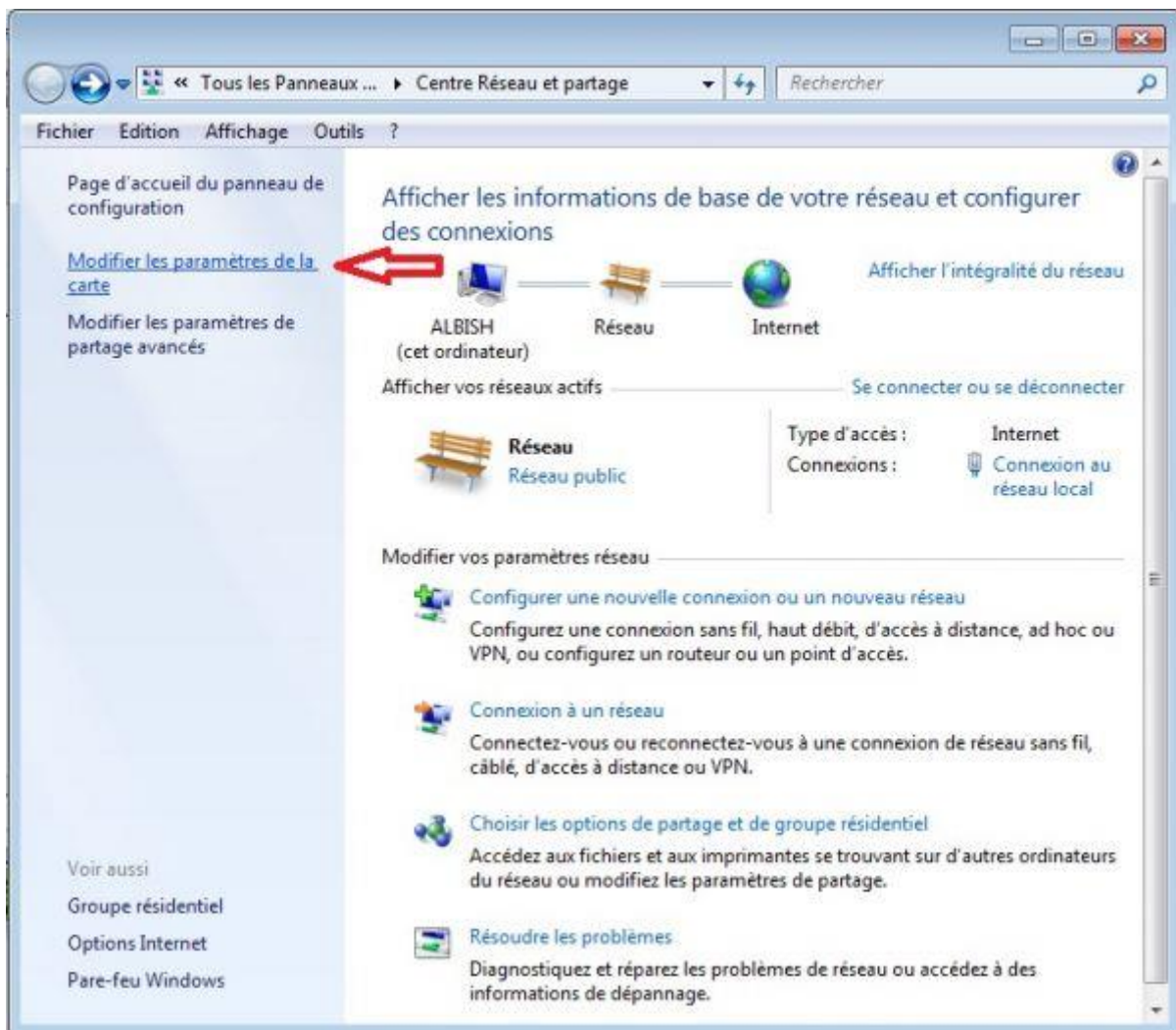
Yoann COUILLARD

BTS SIO SISR

Tout d'abord, ouvrez le **Centre réseau et partage**. La méthode la plus simple est de taper son nom dans la barre de recherche du menu démarrer

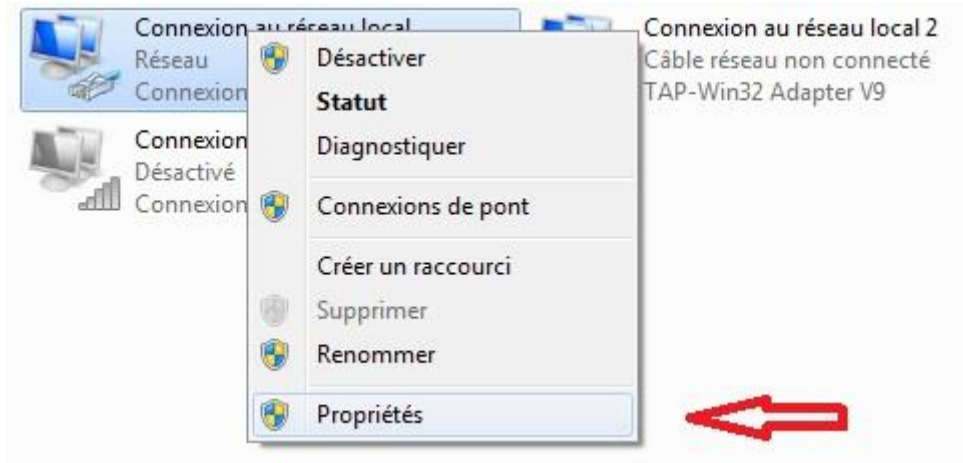


Ensuite, ouvrez cliquez sur "**Modifier les paramètres de la carte**"

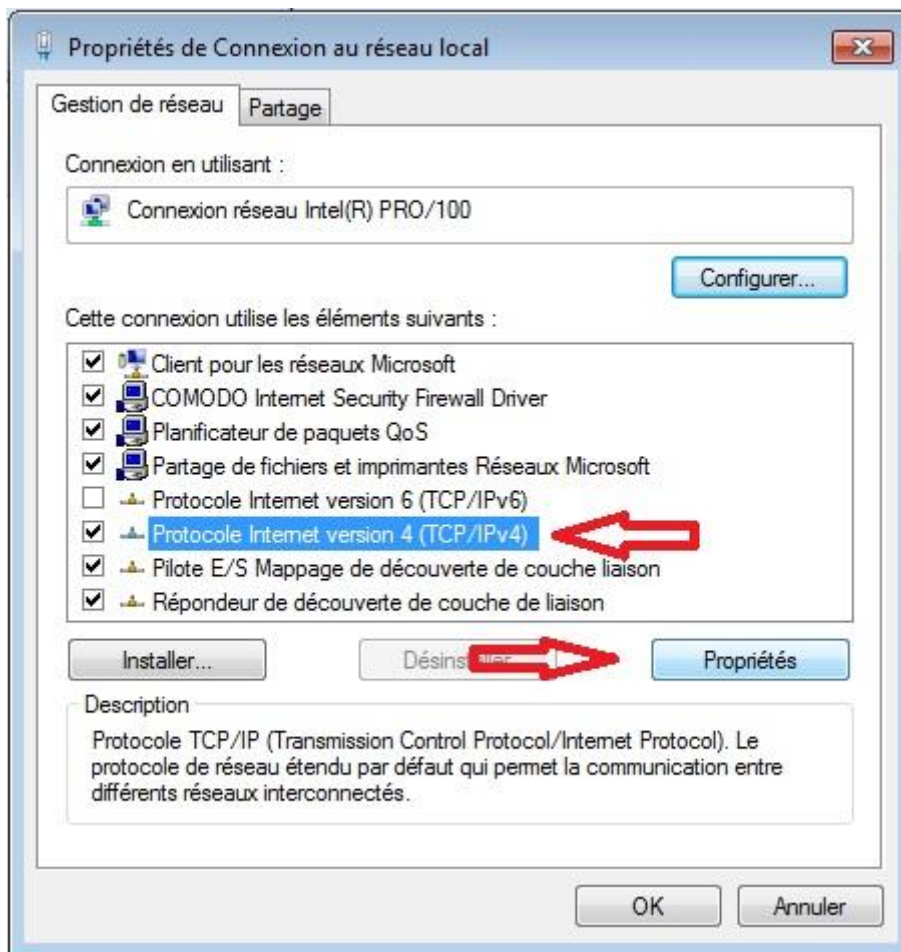


Vous voyez ici les différentes cartes réseau de votre ordinateur. Ici, on voit que la carte sans fil est désactivée, nous allons donc choisir la carte filaire.

Faites un **clic-droit** => **Propriétés** sur la carte en question.



Choisissez la ligne "**Protocole Internet version 4 (TCP/IPv4)**", et cliquez sur **Propriétés**



Cliquez sur "**Utiliser l'adresse de serveur DNS suivante**" pour pouvoir choisir les DNS qui vous conviennent. Ainsi, les serveurs DNS utilisés ne seront plus ceux distribués par votre box, que vous ne contrôlez pas, mais des serveurs bien connus de vous.

**Il faut utiliser un serveur primaire, et un secondaire, au cas où le premier tombe.** Windows les appelle "Serveur préféré" et "Serveur auxiliaire".

